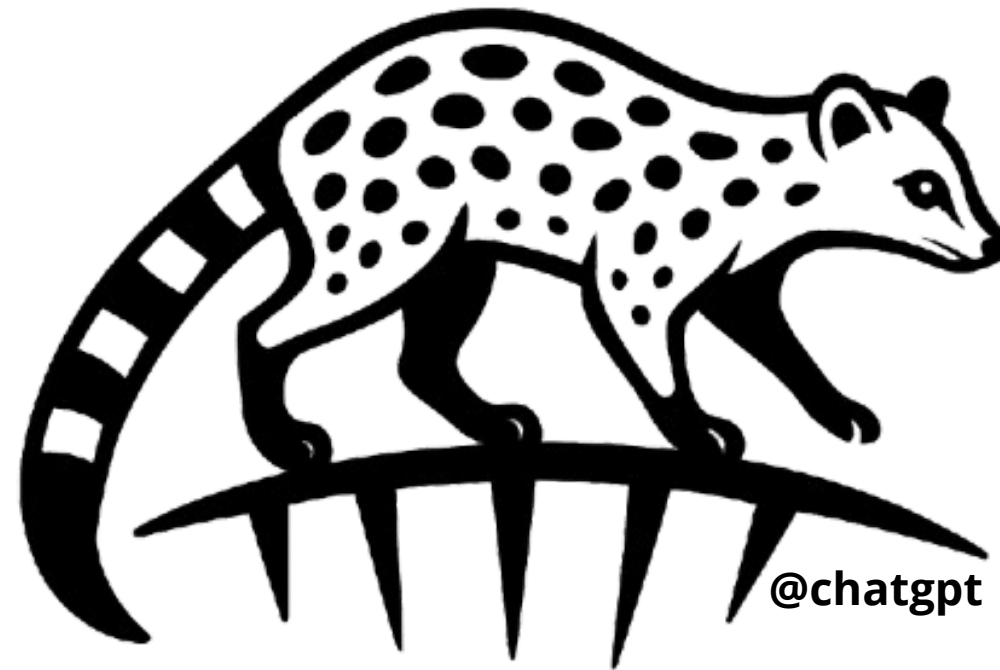


**PLACET Guillaume**  
**L3SVSEGE-ANG**

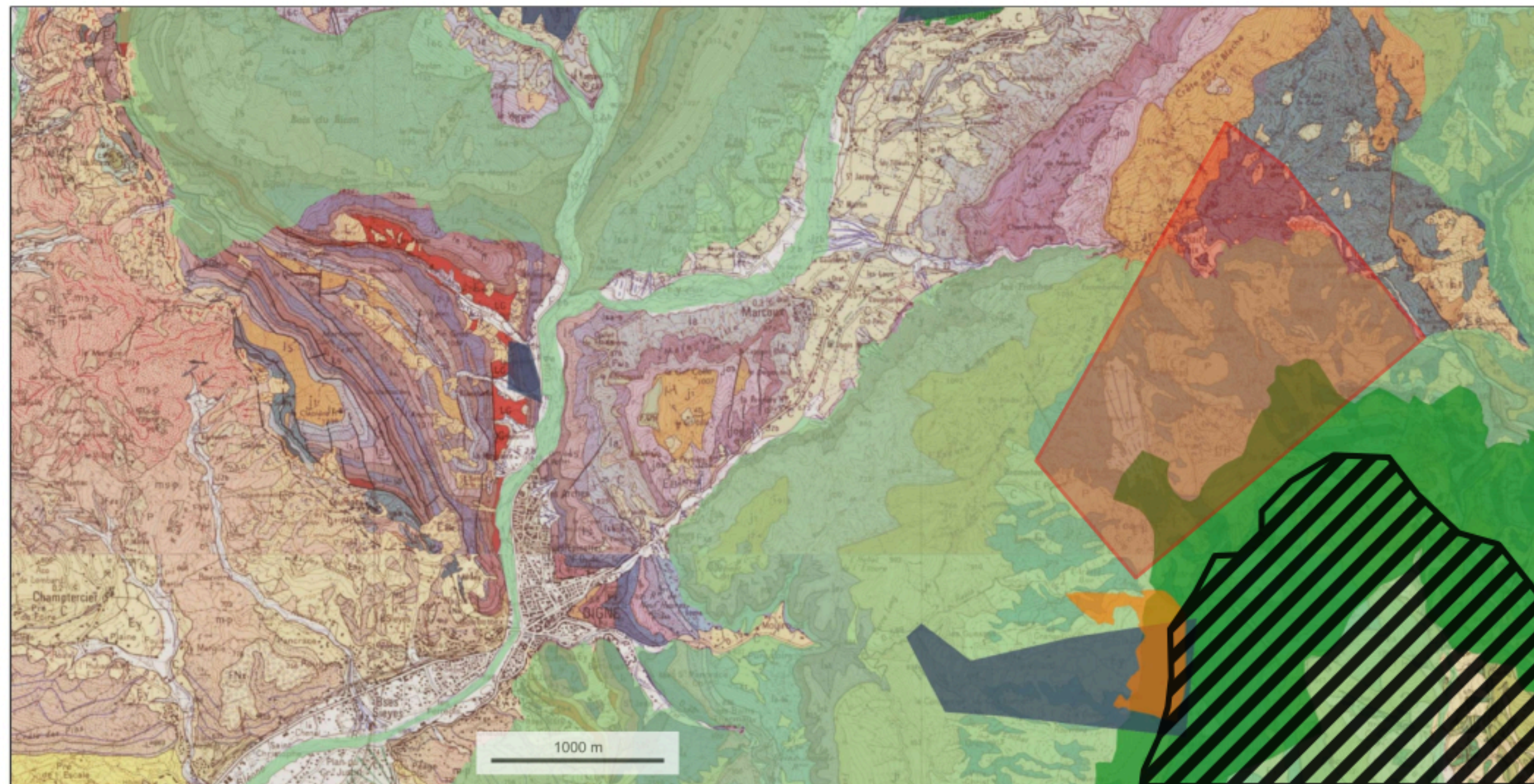


# L'épine et la Genette

ou comment des épines d'oursins fossiles peuvent lutter  
contre les calculs rénaux et sensibiliser à la protection de la  
biodiversité et géodiversité du Géoparc de Haute-Provence







© IGN 2023 - [www.geoportail.gouv.fr/mentions-legales](http://www.geoportail.gouv.fr/mentions-legales)

Longitude : 6° 17' 00" E  
Latitude : 44° 07' 07" N

#### Légende :

##### Intérêt biologique :

- ZNIEFF type 2
- ZNIEFF type 1
- Arrêté de protection de biotope

##### Intérêt géologique :

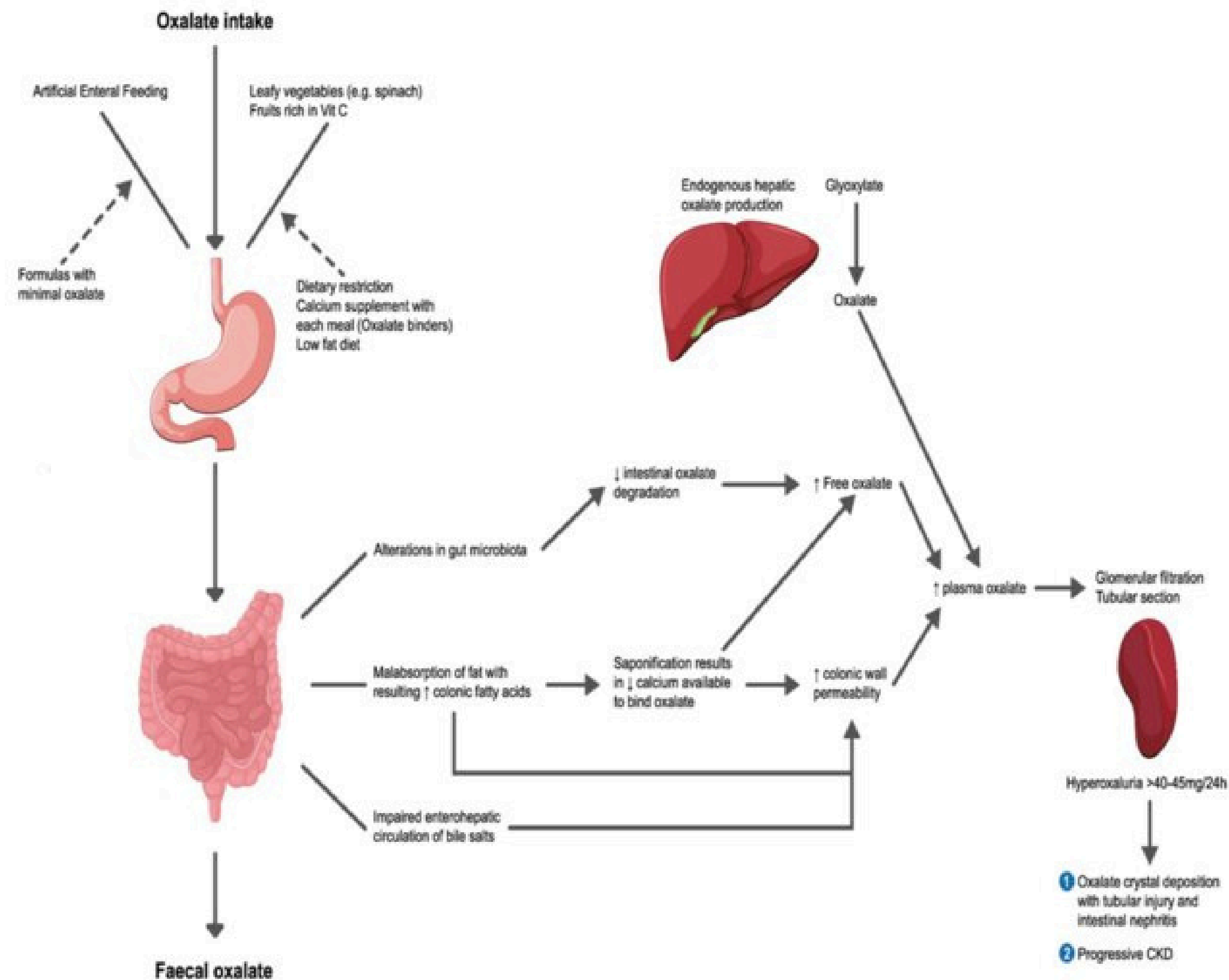
- Inventaire national du patrimoine géologique (INPG)
- En dehors du géoparc
- Zone de prospection

<https://www.geoportail.gouv.fr/carte>

1/1

## Cartographie des zones d'étude





Mécanismes d'action de l'oxalate de calcium : l'objectif trouver une molécule active à partir du fossile [9]



**Merci pour votre attention**

# Bibliographie :

1. Duffin, Christopher J. « Lapis Judaicus or the Jews' Stone: The Folklore of Fossil Echinoid Spines ». *Proceedings of the Geologists' Association*, vol. 117, no 3, janvier 2006, p. 265-75. DOI.org (Crossref), [https://doi.org/10.1016/S0016-7878\(06\)80034-9](https://doi.org/10.1016/S0016-7878(06)80034-9).
2. Forli, Maurizio, et Andrea Guerrini. *The History of Fossils Over Centuries: From Folklore to Science*. Springer International Publishing, 2022. DOI.org (Crossref), <https://doi.org/10.1007/978-3-031-04687-2>.
3. Faridi, Pouya, et al. « Randomized and Double-Blinded Clinical Trial of the Safety and Calcium Kidney Stone Dissolving Efficacy of Lapis Judaicus ». *Journal of Ethnopharmacology*, vol. 156, octobre 2014, p. 82-87. DOI.org (Crossref), <https://doi.org/10.1016/j.jep.2014.08.003>.
4. Dardeau Gérard, Marchand D. L'Oxfordien dans les Alpes-Maritimes : faciès, faunes et contrôle structural. In: *Géologie Méditerranéenne*. Tome 9, numéro 1, 1982. pp. 43-50.
5. Carte géologique complète de La Javie (Alpes-maritimes), BRGM
6. Makbul SAA, Jahan N, Ahmad G. Hajrul yahood (Lapis judaicus): An important mineral drug of Unani system of medicine for the management of urolithiasis. *J Ethnopharmacol*. 2018 Aug 10;222:165-170. doi: 10.1016/j.jep.2018.04.047. Epub 2018 May 5. PMID: 29733943.
7. Aurélie Zwang. La communication web des géoparcs français en matière d'éducation : l'expression de leur légitimité. Yves Girault. *Les géoparcs mondiaux UNESCO : une mise en tension entre développement des territoires et mise en valeur du patrimoine*, ISTE, pp.237-251, 2019, 9781784055622. <hal-03324646>
8. Code de l'environnement, art. L411-1, version en vigueur au 10 août 2016, consulté le 21 septembre 2025, Legifrance, [https://www.legifrance.gouv.fr/codes/article\\_lc/LEGIARTI000033035411](https://www.legifrance.gouv.fr/codes/article_lc/LEGIARTI000033035411).
9. Adler, Maciej, et al. « Dietary Management of Chronic Kidney Disease and Secondary Hyperoxaluria in Patients with Short Bowel Syndrome and Type 3 Intestinal Failure ». *Nutrients*, vol. 14, n° 8, avril 2022, p. 1646. DOI.org (Crossref), <https://doi.org/10.3390/nu14081646>.